

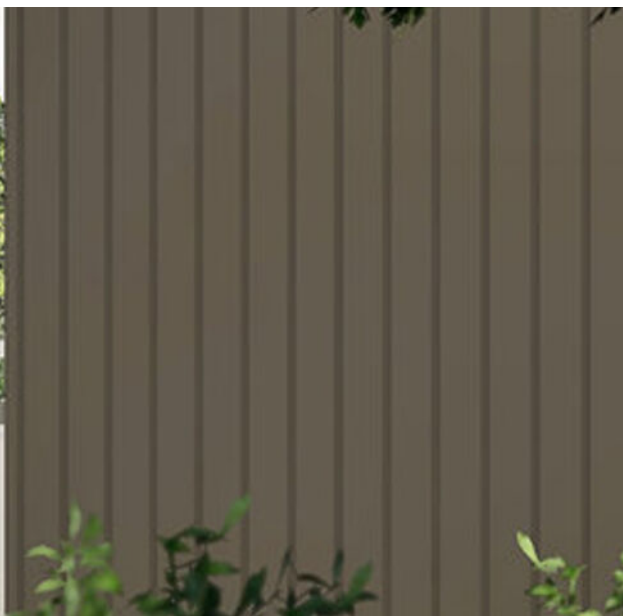
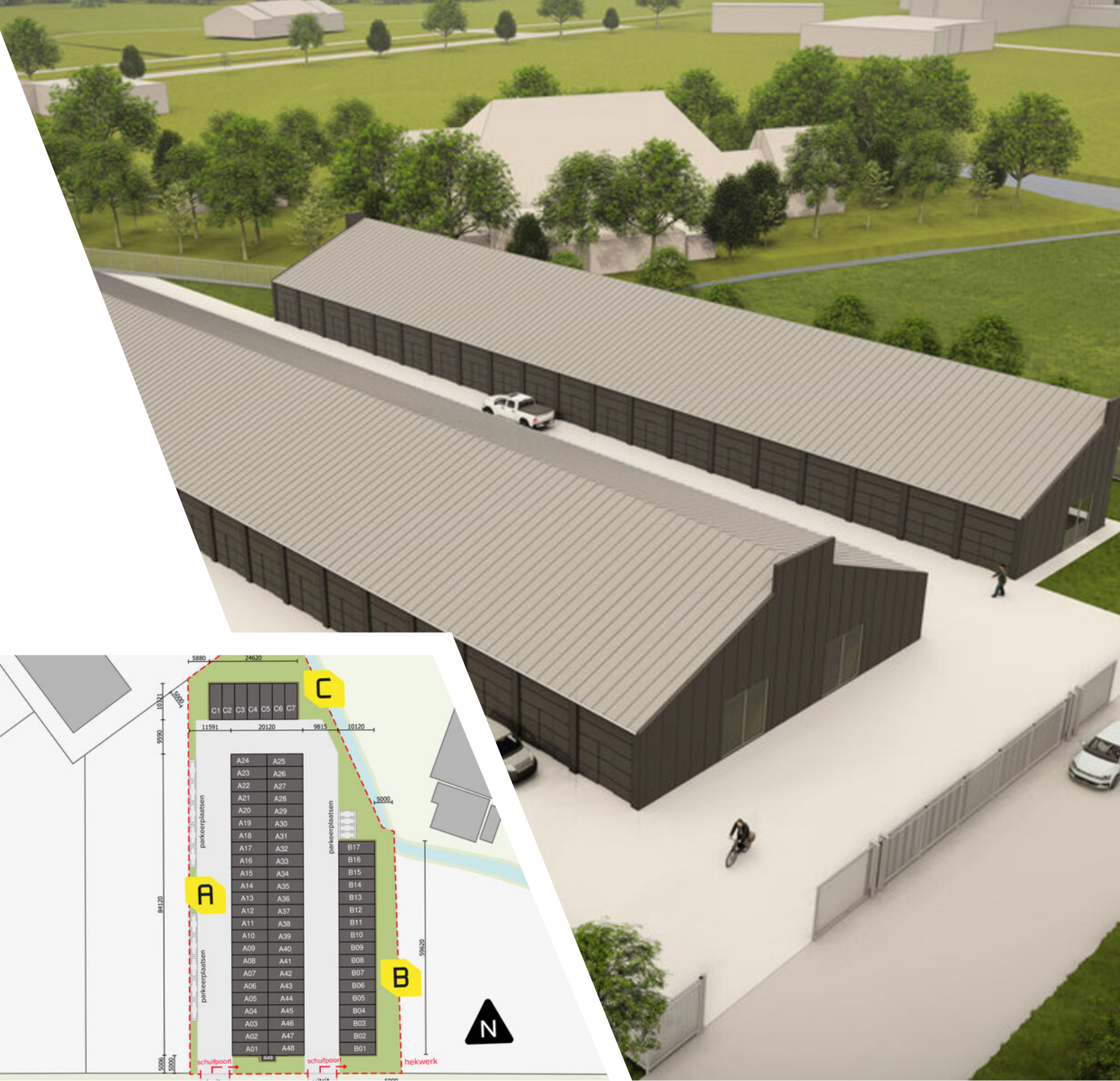


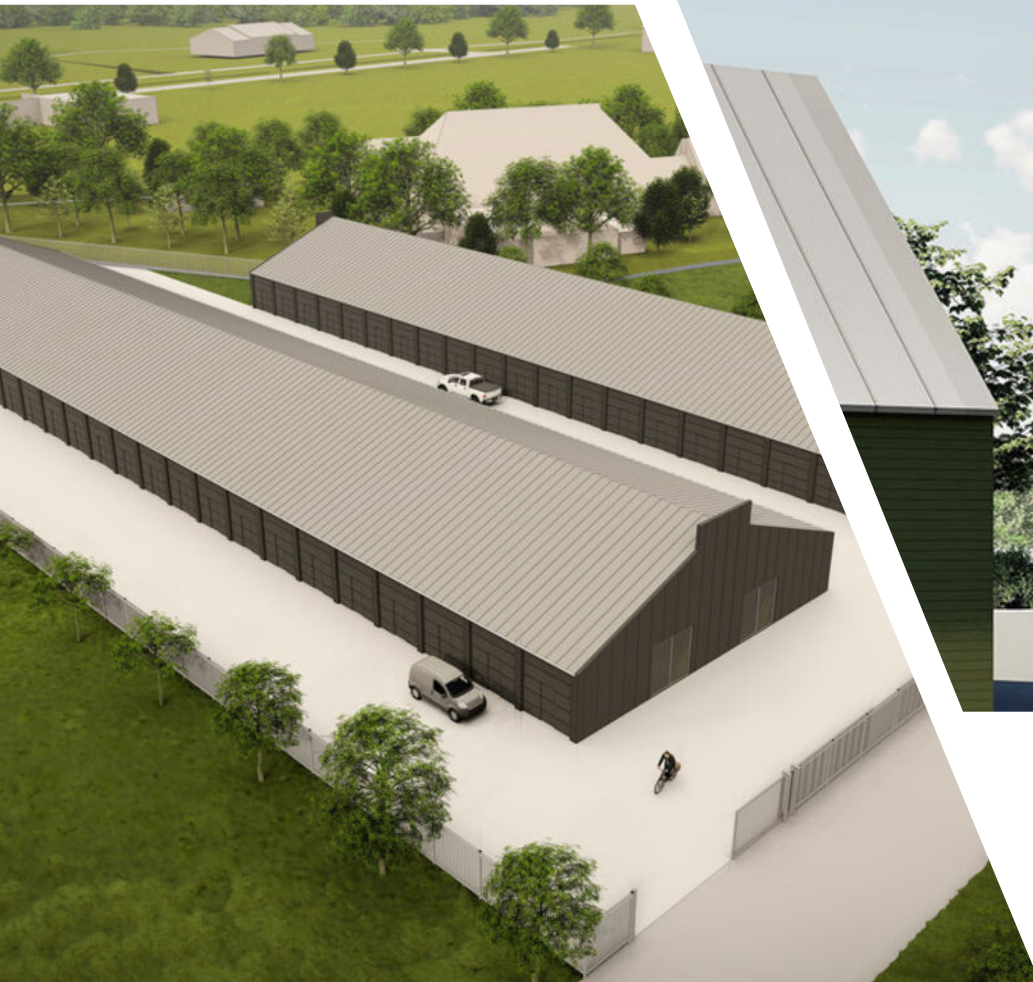
VAN DER WAL
COMPLEET ADVIES IN WONEN



Harlingen, Curiestraat 5 A27, A28

Huurprijs € 295,- p.m.





Kenmerken & specificaties

Bouwjaar:	2023
Soort:	unit (zgn. Flexbloq)
Oppervlakte:	35 m ²
Afmetingen:	3,5 breed x 10 m diep
Nokhoogte:	6 m
Voorzieningen:	stroomaansluiting, koud water - en rioolaansluiting (beide afgedopt)
Conditie:	excl. BTW
Locatie:	Oostpoort, Harlingen

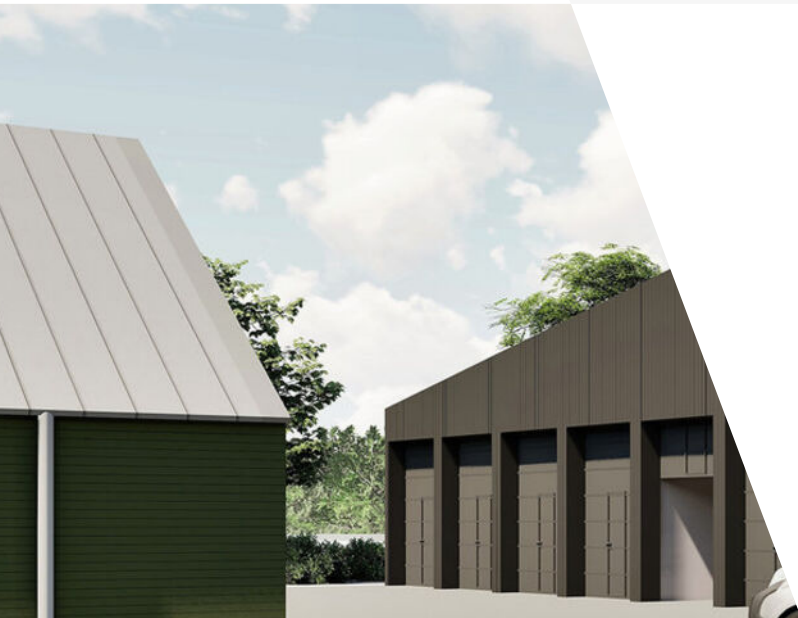
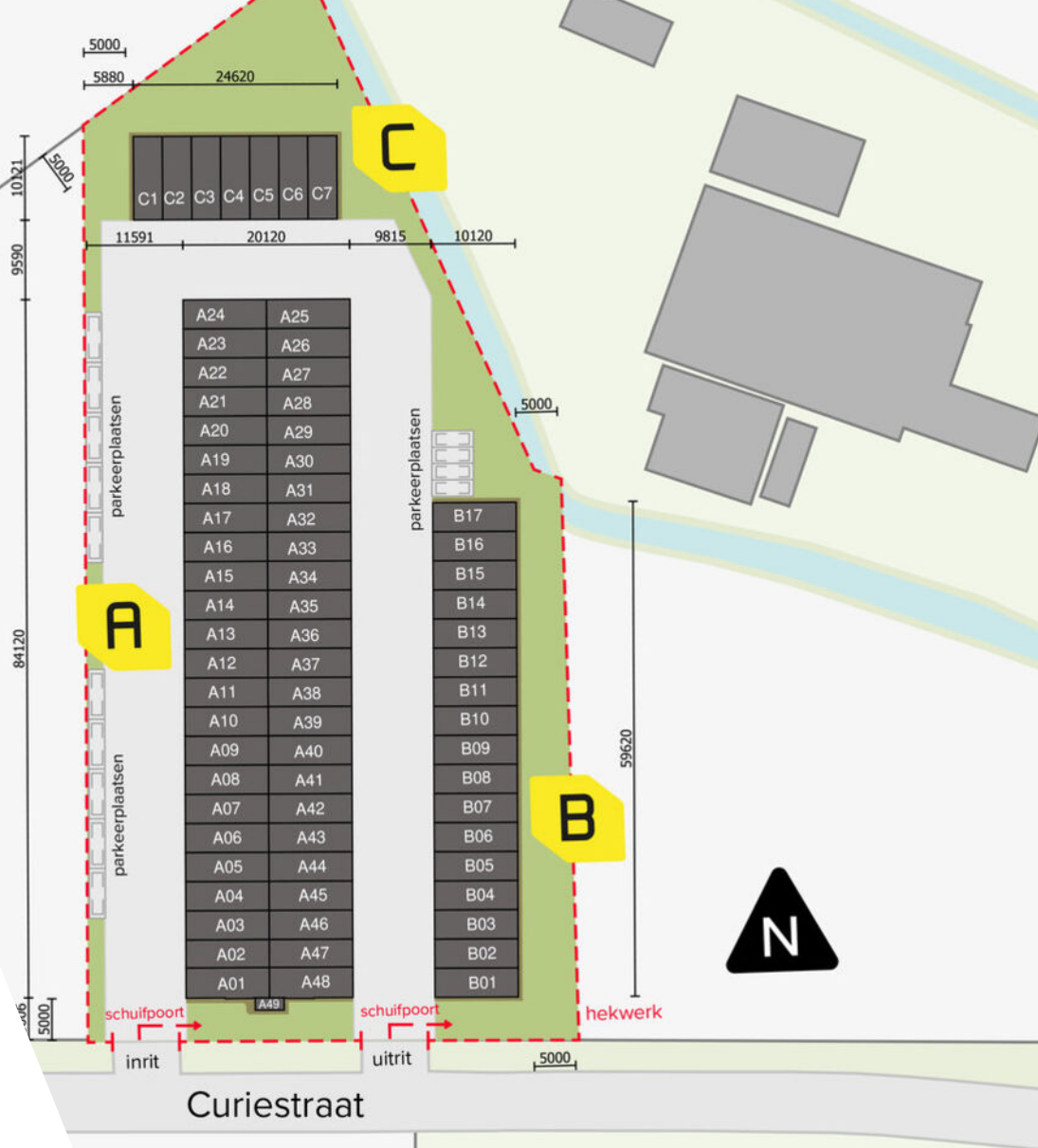


Omschrijving

Op het bedrijventerrein Oostpoort zijn recentelijk gerealiseerd zgn. Flexbloqs: een plan met meerdere bedrijfsunits. Ideale units voor iedereen die op zoek is naar kwalitatief hoogwaardige ruimte voor stalling, opslag en (lichte) bedrijvigheid.

Per direct zijn voor verhuur beschikbaar: de units A 27 en A28. Ieder van de units heeft een afmeting van 3,5 meter breed, 10 meter diep en een nokhoogte van ruim 6 meter.

Op het bedrijventerrein van Harlingen aan de Oostpoort gelegen, waardoor de unit prima bereikbaar is, en gelegen is op korte afstand van de ontsluitingswegen richting Leeuwarden/ Heerenveen en richting Sneek/de Afsluitdijk. Een mooie kans voor de ZZP-er/ondernemer of de particulier, om één van deze hoogwaardige en goed geïsoleerde units te kunnen huren!



Vervolg

Het park wordt beheerd door een professionele beheerder, FlexBloqs Beheer BV. (beheerbijdrage € 240,- per jaar);
 Voor ieder FlexBloq wordt een tussenmeter gerealiseerd;
 In de veiligheid wordt voorzien middels een hekwerk rondom het plan, en exclusieve toegang via een elektrische schuifpoort; het hekwerk is op afstand te openen met een mobiele telefoon; dus 24/7 bereikbaarheid!

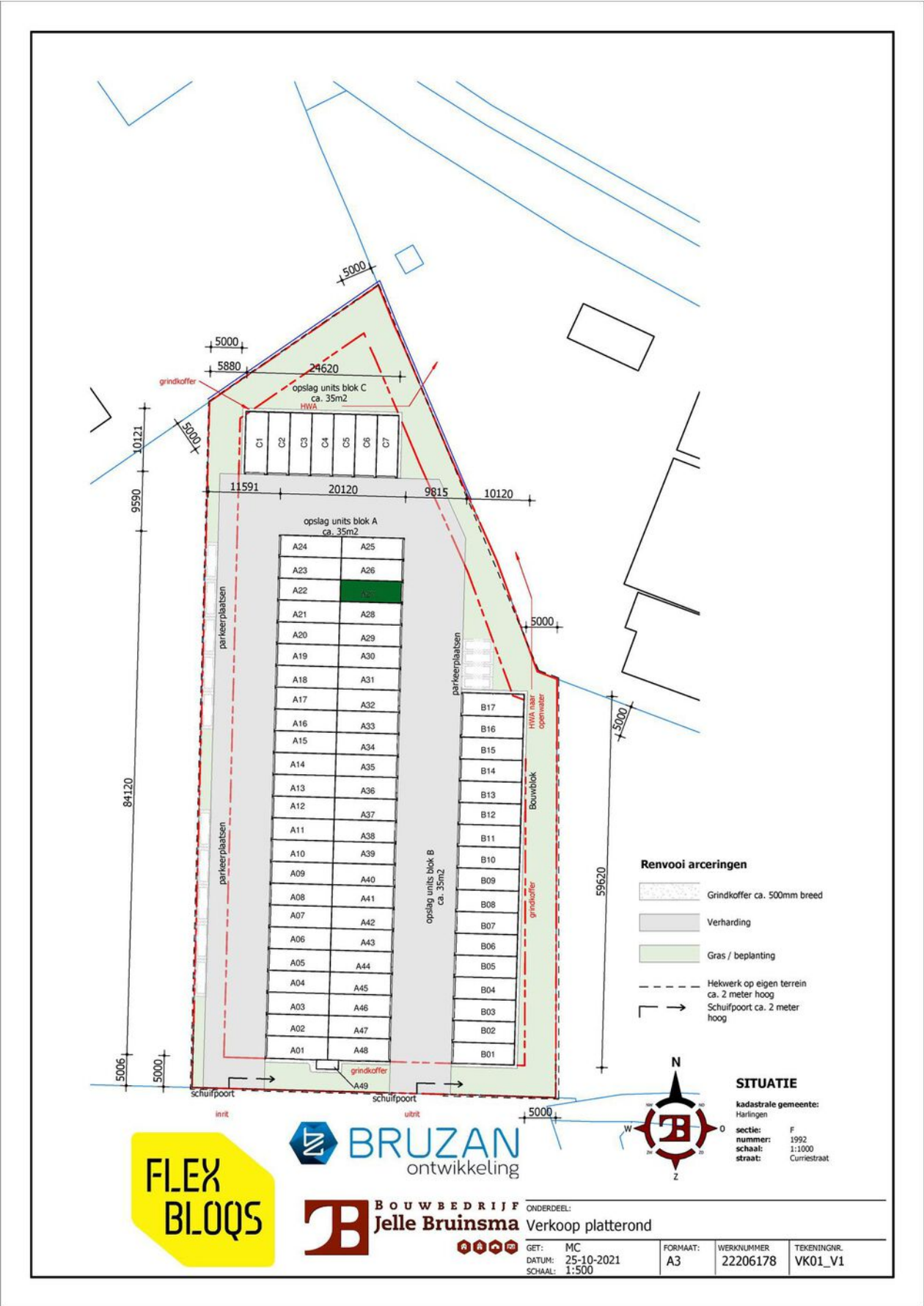
Elke unit is standaard voorzien van een stroomaansluiting (230v/10Amp), een afgedopte koud wateraansluiting een afgedopte rioolaansluiting (t.b.v een toilet en/of uitstortgootsteen) en een overheaddeur (handbediend) van 3 meter breed en 3,2 meter hoog met loopdeur. Constructief is het mogelijk om een zolderverdieping aan te laten brengen. De onderheide betonvloer is 200 mm dik, wordt gevlienderd opgeleverd en de maximale belasting bedraagt 5,0 kN/m².



Disclaimer

Deze informatie (inclusief bijlagen) van Van der Wal makelaars bv is met grote zorgvuldigheid samengesteld. Voor mogelijke onjuistheid en/of onvolledigheid van de verstrekte informatie kan Van der Wal makelaars bv geen aansprakelijkheid aanvaarden, evenmin kunnen aan de inhoud van deze informatie (inclusief bijlagen) rechten worden ontleend. Deze informatie is geheel vrijblijvend.

Situatie A27



BOUWBEDRIJF ONDERDEEL:
Jelle Bruinsma Verkoop platterdond



GET: MC
DATUM: 25-10-2021
SCHAAL: 1:500

FORMAAT: A3

WERKNUMMER: 22206178

TEKENINGNR: VK01_V1

Situatie A28



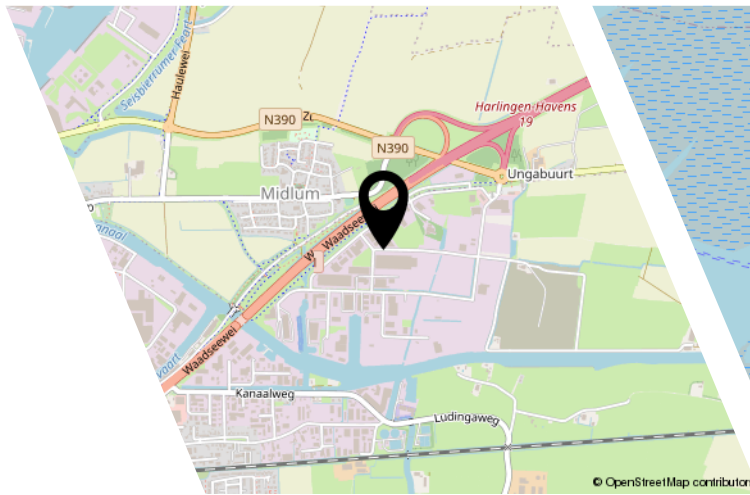


Harlingen

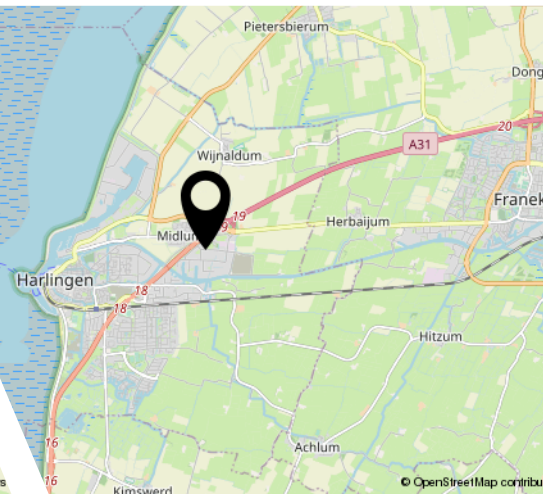
Harlingen is één van oudste zeehavensteden van Nederland en staat bekend om zijn nautisch verleden en cultureel erfgoed. Het heeft een fraai historisch centrum, meerdere havens, vele monumenten, leuke winkels, fijne restaurants, diverse scholen en supermarkten... en vergeet niet de bootverbinding naar Terschelling en Vlieland, de grote bruine vloot en het stadsstrand. Het heeft een levendig centrum en meerdere bedrijventerreinen met veel bedrijvigheid.

Locatie

Curiestraat 5 A26
8861 NB Harlingen



© OpenStreetMap contributors



© OpenStreetMap contributors

Interesse?



Noord 58
8801 KR Franeker
Telefoon: 0517 - 395225

Zuiderhaven 7
8861 CJ Harlingen
Telefoon: 0517 - 431224

receptie@vdwalmakelaars.nl
www.vanderwalmakelaars.nl